



北平田保育園 H27. 4. 30 No.2

入園・進級から1か月が経とうとしています。
新しく入園したお友だちも園生活に少しずつ慣
れてきた様子が見られ、ほっこり和らいだ笑顔を見
せてくれるようになりました。進級したお友だ
ちは、先輩としてお手本を見せてくれることも多
く、何だか凛々しく見えますよ！こんな短い期間
でもそれぞれの成長を感じる日々であり、子ども
の持っている力って本当に凄いなあ…としみじ
み感心させられています。それぞれが持っている
力を信じて、これからも楽しく過ごしていけたら
と思っています！！



おねがい

◎ジャンパーにかけひもをつけてください。月齢の大きいお
友だちは、自分でかける習慣を身につけさせたいので、か
け易い長さで調整していただけたらと思います。

◎身の回りの持ち物や、衣服に記名がない物もあるようで
す。今一度確認をよろしくお願いします。また、着替えを
持ち帰りましたので衣服の入れ替えをお願いします。

◎身体測定を毎月行います。健康カードに記入をして持たせ
ますので、保護者印欄にハンコまたはサインをして保育園
に持たせてください。各種検診日も同様です。



かずくんスマイルど
う？ミルクも飲んだし、
お腹いっぱい！「あ～
っ」(^.^)

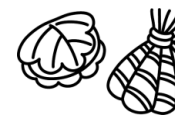
お部屋でもいっぱい遊んじゃうぞ～！！

それ、誰の歌だっけ？
う～んと…最近テレビ
で良く見るよね！

お花に囲まれちょっと
うっとり♡いっぱい歩
いて探検しちゃうぞ！



ぽかぽか陽気☀️気持ちいい～



散歩車に乗ってレッツゴー！



やねよりたかいこいのぼり～♪

もうすぐ子どもの日ですね！ももぐみでは子どもたち
の足形を利用して、鯉のぼりを作成しました。後日持ち
帰りますので、お子さんの健やかなる成長を皆さんでお
祝いしていただけたら嬉しいです(*^-^*)



やっぱりお外はあたた
かくていいね★あった
かいだから～♪♪

石を集めるのが好きな
んだ！赤ちゃんにお土
産にしようかな♡